

# L'anneau prend forme

*Des fontaines esprit Ecole de Nancy, des pistes cyclables matérialisées par des clous en inox, des incrustations lumineuses... pour la future place du Vélodrome.*

Réunis pour la troisième fois hier soir au gymnase du Charmois, les riverains de la place du Vélodrome, ainsi que les élus vandopériens et les techniciens de la CUGN ont fait un pas de plus vers la finalisation du projet. Aucun choix définitif n'a été fait, seules des hypothèses ou des solutions ont été proposées, histoire de donner une idée à chacun de ce que pourrait être l'une des plus importantes entrées de ville de la cité vandopérienne.

Plusieurs esquisses avaient été proposées aux précédentes réunions, mais faute d'un consensus et suite aux nombreuses remarques des habitants, l'architecte avait dû revoir quelque peu sa copie. Hier soir, en présence notamment de François Muller (1<sup>er</sup> adjoint) et de Thierry Marchal, pour la CUGN, ont été déclinées les différentes solutions envisagées pour les choix de mobilier urbain (bancs, abris de bus... ) et de matériaux de surface (sol).

Chiara Boneno, du cabinet d'architecte a ainsi donné une vision d'ensemble des possibilités.

L'idée étant celle d'uniformiser l'ensemble de l'esplanade centrale par une géométrie assez rigide. Une esplanade qui se voudra « *tranquille et où il fera bon s'installer* ». L'orientation prise pour le mobilier urbain sera celle d'une gamme moderne, facile à entretenir et résistante, comme des bancs-sièges aux lignes très sobres. « *A la fois simple dans la forme, mais aux multiples usages* ». L'éclairage sera encastré, placé aussi au pied des arbres pour créer une ambiance toute particulière, tout en assurant une bonne visibilité de nuit. Quelques grands candé-

labres seront installés, du même style que ceux déjà présents sur le boulevard de l'Europe.

## « La petite prairie »

Parmi les idées nouvelles, celle des fontaines. Finies les petits socles à eau, place à des fontaines-symboles, placées dans le passage pour piétons.

Sortes d'arbres d'eau, elles pourraient rappeler le travail de la pâte de verre dans un esprit de l'Ecole de Nancy et être équipées d'un brumisateur en circuit fermé pour éviter toutes déperditions d'eau (qui en feraient des fontaines coûteuses).

Quant à la mobilité douce, celle qui concerne les piétons et les deux-roues, elle est largement prise en compte, en réponse aux revendications des usagers : tout d'abord de larges espaces latéraux seront créés au pied des immeubles.

Ensuite, les bandes cyclables à double sens ceintureront complètement le Vélodrome et seront concrètement matérialisées.

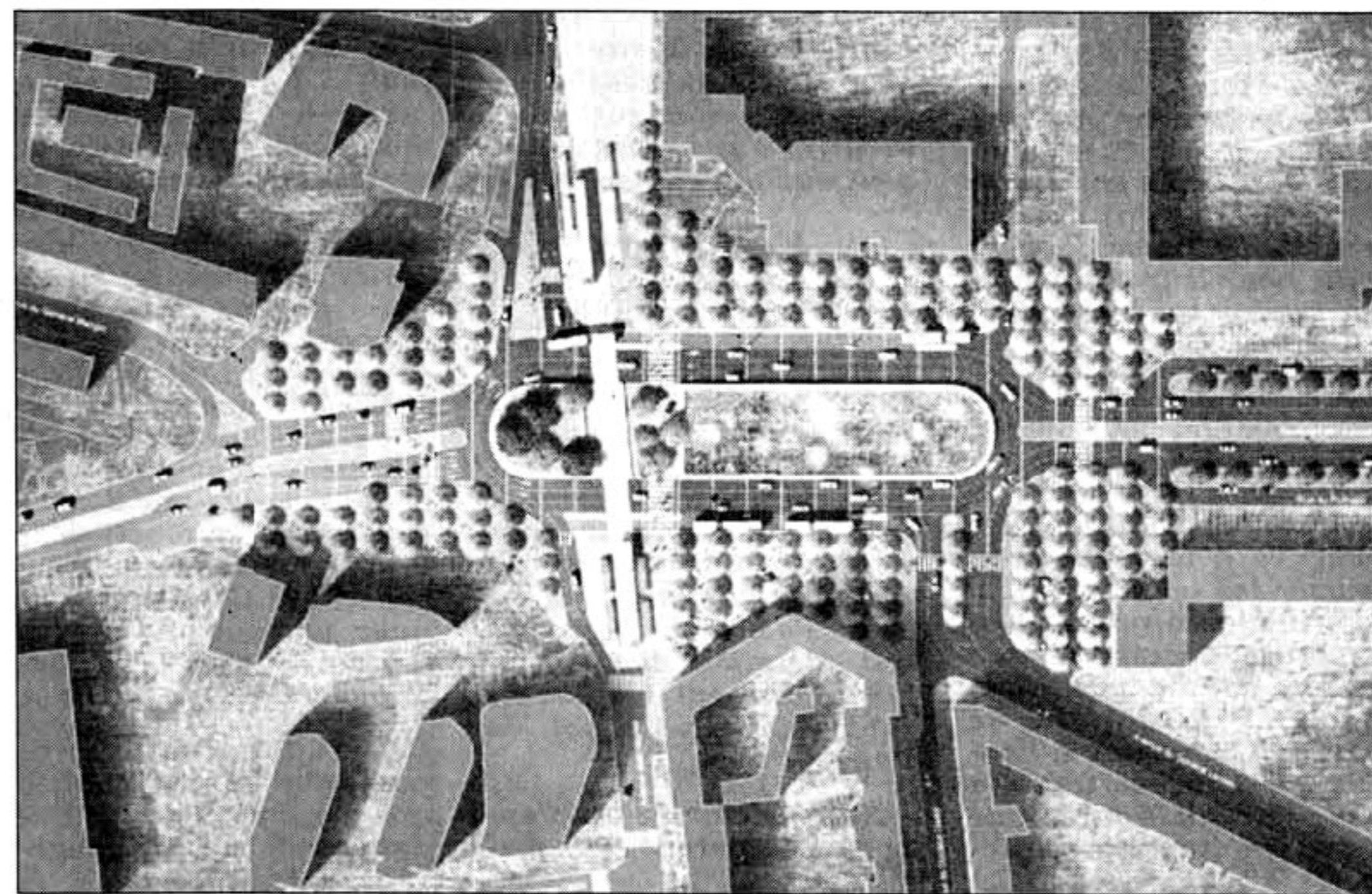
Pourquoi pas avec des grands « *clous* » en inox, sorte de points au sol se suivant.

Les arbres seront omniprésents, avec plusieurs essences de cerisiers et « *une prairie* » centrale devrait se voir planter de vivaces aux couleurs de saison.

Une qualité de cheminement, des espaces mieux gérés, une surface doublée pour les piétons : c'est tout cela, le futur Vélodrome. Sans oublier tout de même 30.000 véhicules par jour qui tourneront autour de l'anneau, le besoin de stationnement, les commerçants... ! Des informations supplémentaires à découvrir dans notre édition de demain.



La « communauté de l'anneau » (les riverains du Vélodrome) totalement à l'écoute.



La place sera totalement réaménagée.